



# Santé et nutrition scolaires : des principes à la pratique

Un cours d'apprentissage en ligne en trois parties



# Programme

## 1. Poser les bases

Les écoles comme plateforme de prestation de services de santé et l'intérêt de l'USAID dans ce domaine

## 2. Outils

Introduction au cours d'apprentissage en ligne sur la santé scolaire et à la boîte à outils Micro-apprentissage

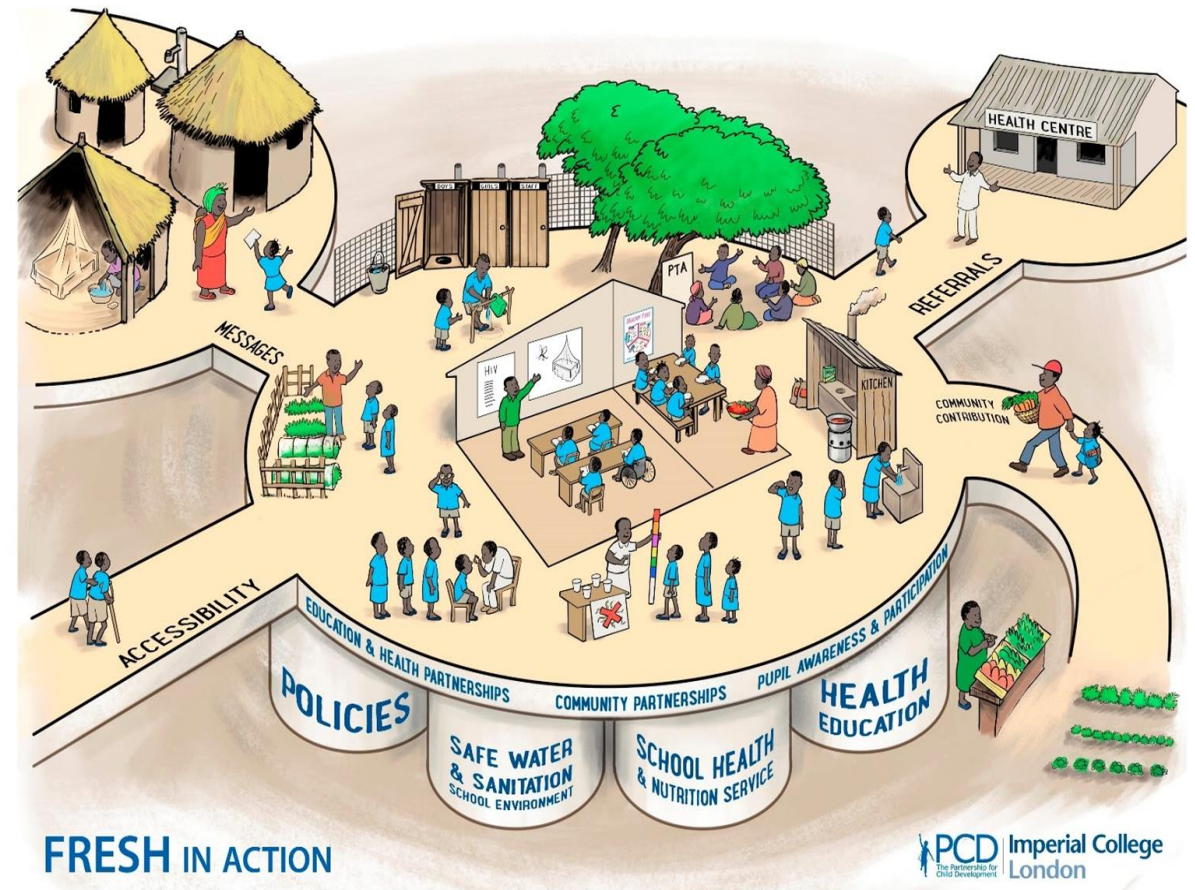
## 3. Échange

Réflexions sur l'expérience acquise à l'issue du cours d'apprentissage en ligne

## 4. Réflexions & Questions

# Définition de la santé scolaire

« Services fournis aux élèves inscrits dans l'enseignement primaire ou secondaire au sein de l'établissement scolaire ou dans des centres de santé scolaire spécialement désignés pour desservir plusieurs écoles. »



# Exemples d'interventions dans le domaine de la santé scolaire



## WHAT IS SCHOOL HEALTH?



### NATIONAL & SCHOOL-LEVEL POLICIES

- National policy in support of school health and nutrition
- Referral mechanisms between schools and health facilities
- Curriculum standards for health education
- National standards for school meals
- Skills-based health education taught during teacher training
- Confronting school-based gender-based violence



### ROUTINE HEALTH SERVICE DELIVERY AT SCHOOL

- School feeding, snacks, and/or take home rations
- Deworming
- Immunization
- Vision, hearing, and dental screening
- Micronutrient supplementation
- Bednet distribution



### HEALTH EDUCATION

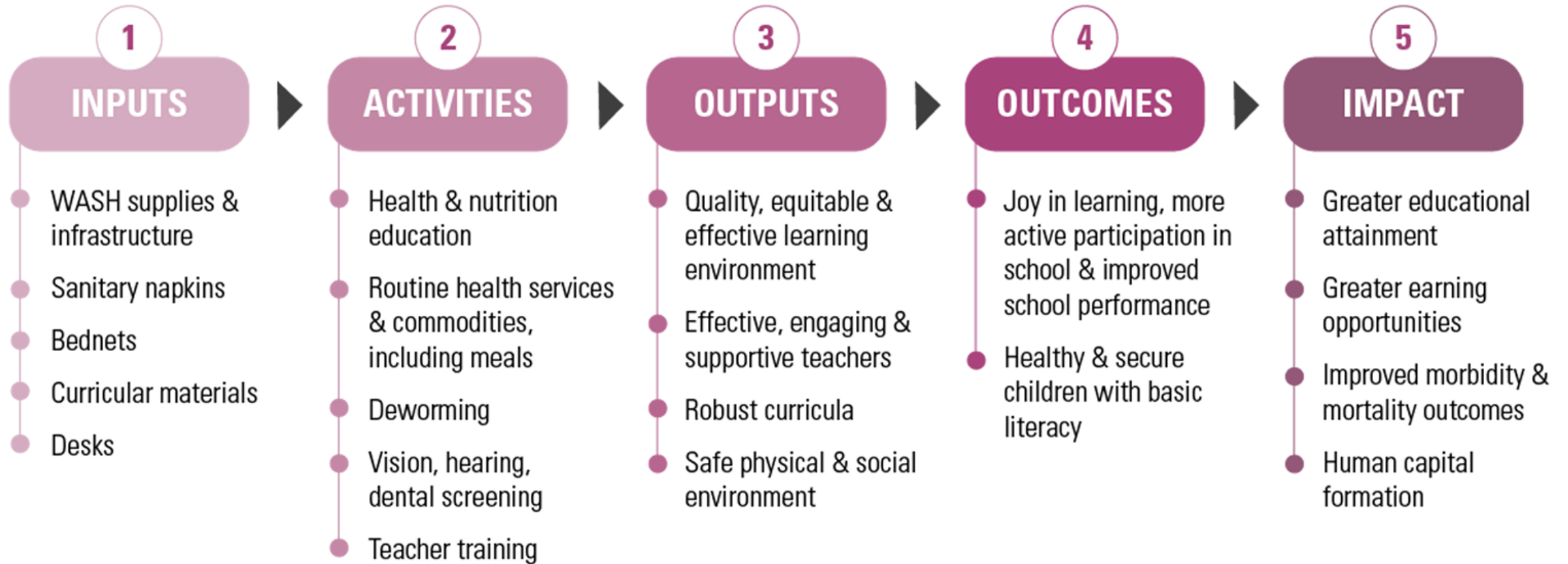
- Comprehensive sexuality education
- HIV/AIDS education
- Education on emerging health issues
- Physical activity
- Skills-based health and nutrition education
- Mental health awareness



### SCHOOL ENVIRONMENT

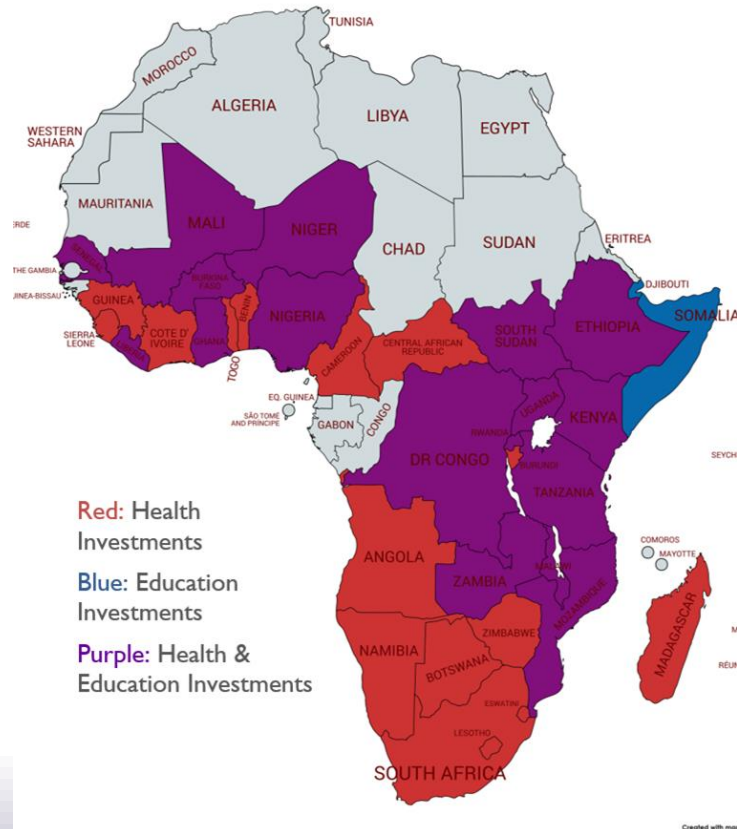
- Safe construction with shelter from elements
- Separate latrines for male & female students
- Potable water
- Tobacco and/or drug free zone
- Provision of menstrual supplies
- Lead-free cookware

# De la contribution à l'impact : un modèle logique pour la santé scolaire



# La pertinence de la santé et la nutrition scolaires pour le Bureau Afrique de l'USAID

Missions du Bureau Afrique qui investissent dans le domaine de la santé et/ou de l'éducation



Exemple d'action multisectorielle au sein d'une mission du Bureau Afrique :  
Sénégal

**Co-financement :** Bureaux de l'éducation et de la croissance économique

**Objectif :** Aider les écoles à réouvrir et assurer la sécurité des élèves grâce à un meilleur accès aux stations de lavage des mains dans les écoles

**Investissement :** Stations de lavage des mains, notamment réhabilitation de micro-trous de forage et acheminement de l'eau dans les régions arides

**Activités complémentaires :** Éducation à l'hygiène pour prévenir la propagation de la COVID-19

# **Pôle santé et nutrition scolaires**

[ABOUT](#)[SUBGROUPS](#)[HUBS](#)[NEWS](#)[EVENTS](#)[RESOURCES](#)[English ▾](#)

# School Health and Nutrition

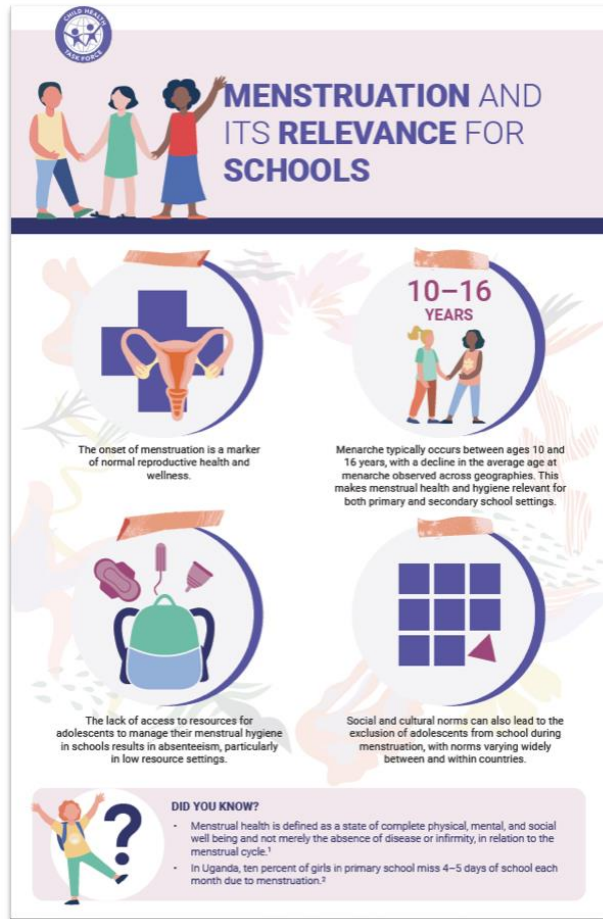
Investments in school health are a strategic win for a country's education and health sectors – and more critically – a win for children and adolescents.



Photo: Madagascar, Crystal Thompson, USAID



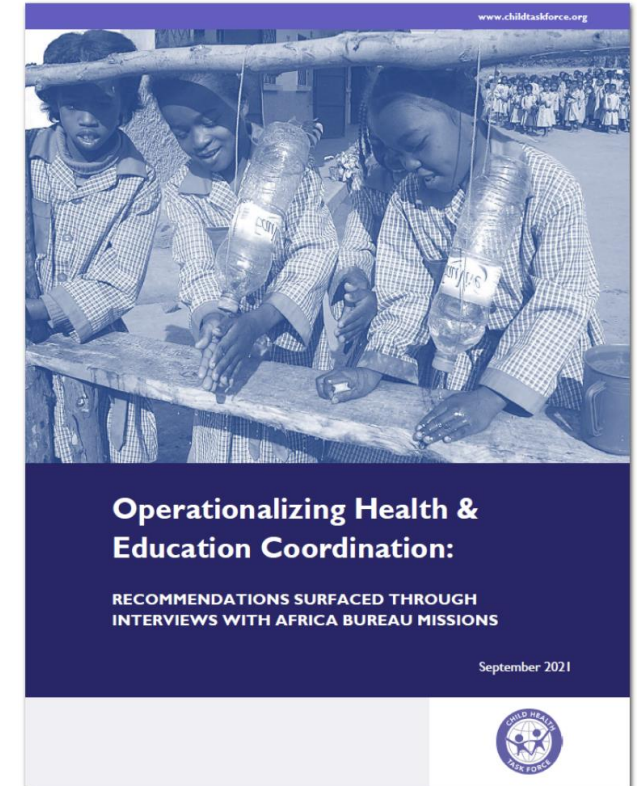
# Boîte à outils de micro-apprentissage sur la santé et la nutrition scolaires



**Plaider** : Infographies



**Inspirer** : vidéos d'animation



**Orienter** : Rapports opérationnels





## LES RÈGLES ET LEUR PERTINENCE POUR L'ÉCOLE



L'apparition des règles est un indicateur de normalité en termes de santé et de bien-être reproductifs.

10-15 YEARS



La ménarche survient généralement avec une baisse de l'âge moyen observé dans les différentes régions de santé et l'hygiène menstruelle s'applique pour les écoles primaires.



Le manque d'accès aux ressources permettant aux adolescentes de gérer leur hygiène menstruelle à l'école est source d'absentéisme, en particulier dans les environnements à faibles ressources.

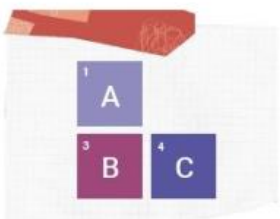
Les normes sociales et culturelles peuvent également conduire à l'absence des adolescentes de l'école car ces normes varient considérablement d'une région à l'autre et à l'intérieur d'une même région.



## L'ÉDUCATION SEXUELLE COMPLÈTE (ESC) :

### L'APPRENTISSAGE FONDAMENTAL POUR UNE VIE SAINTE

#### L'ABC de L'ESC



**UNE APPROCHE ADAPTÉE À L'ÂGE**, pré-scolaire, qui aide les jeunes à acquérir les compétences et les attitudes nécessaires pour être informés et sains en matière de relations.

**BÉNÉFICIE** les écoliers et les adolescents en leur permettant d'entretenir des relations au moment où ils sont biologiquement matures et sont confrontés à des défis de bien-être physique, émotionnel et social.

**LE PROGRAMME D'ÉTUDES** ne se limite pas à la puberté et à la prévention des maladies, mais inclut également les normes culturelles, l'égalité de genre, la négociation et d'autres compétences pour réduire les risques.



#### LE SAVIEZ-VOUS ?

L'ESC est particulièrement importante au cours de l'adolescence, idéalement lorsque les jeunes ne deviennent pas pubères, qu'ils ne passent à l'âge adulte et qu'ils ne commencent pas à explorer la sexualité.



## LA SANTÉ MENTALE CHEZ LES ENFANTS ET LES ADOLESCENTS EN ÂGE SCOLAIRE

### LES TROUBLES DE LA SANTÉ MENTALE APPARAÎSSENT AU DÉBUT DE LA VIE

Un trouble mental est un terme général qui englobe les troubles neurodéveloppementaux et comportementaux.

Le harcèlement, la violence sexuelle et d'autres formes de traumatismes sont des facteurs de risque de troubles mentaux, tant chez les victimes que chez les auteurs.



Les enfants atteints de troubles mentaux ont besoin du soutien de leur famille, de leur communauté et des systèmes d'éducation et de santé.

Les enfants atteints de troubles mentaux ont besoin du soutien de leur famille, de leur communauté et des systèmes d'éducation et de santé.



# Disponible



## L'école comme plate-forme de lutte contre le paludisme

Les arguments en faveur d'un investissement intersectoriel

### Le paludisme est une maladie grave chez les enfants, surtout en Afrique



Les enfants représentent 80 % des décès dus au paludisme dans la région Afrique<sup>1</sup>

#### Pic d'infection



Le risque d'infection atteint son maximum à l'âge scolaire, ce qui fait des élèves du primaire un réservoir important pour la transmission continue de la maladie<sup>2</sup>

# Cours d'apprentissage en ligne





NOUS REMERCIONS  
PARTICULIÈREMENT

**Marie Reid**

**Conceptrice de  
l'apprentissage en  
ligne**



# De la vision à la réalisation : un processus de 9 mois

## Phase 1 : Plan d'action

Des objectifs d'apprentissage, un champ d'application et un public déterminés ensemble

## Phase 2 : Élaboration

Élaboration de scénarios basés sur des données probantes et faciles à comprendre

## Phase 3 : Tests auprès des utilisateurs

Amélioration du flux, du contenu et des fonctions interactives en fonction des commentaires reçus

## Phase 4 : Lancement

Une accessibilité garantie par un cours en libre accès et disponible en français

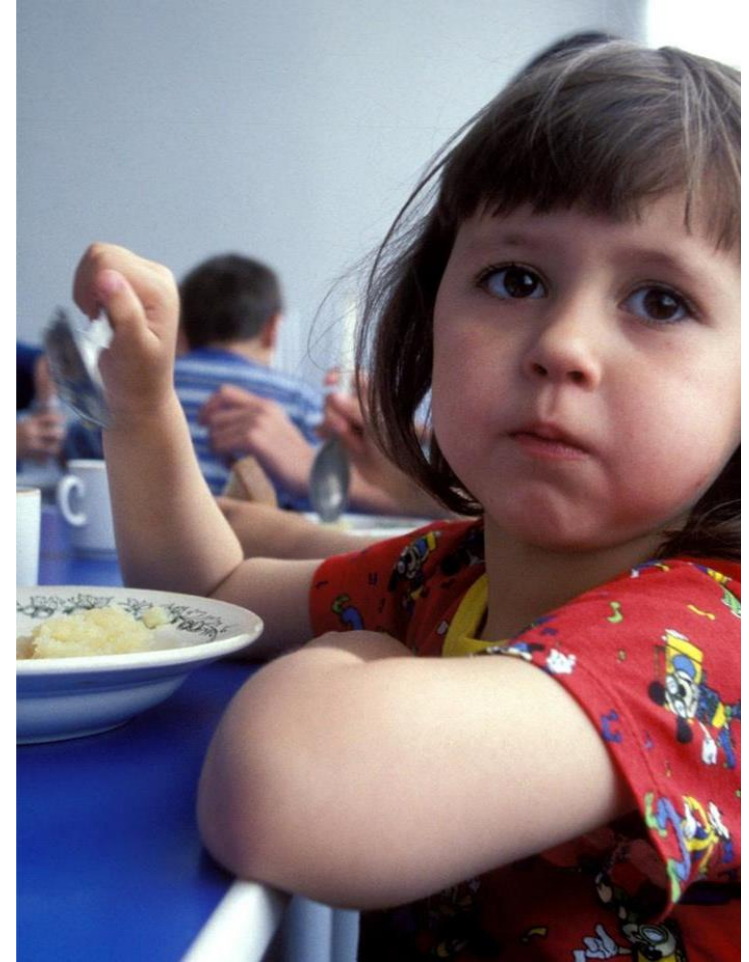
---

# Module Un

LE PAYSAGE DIVERSIFIÉ DE LA  
SANTÉ ET DE LA NUTRITION  
SCOLAIRES



Ce module présente les interventions clés de la santé dans les écoles, en soulignant leur importance pour la création d'environnements d'apprentissage sains.



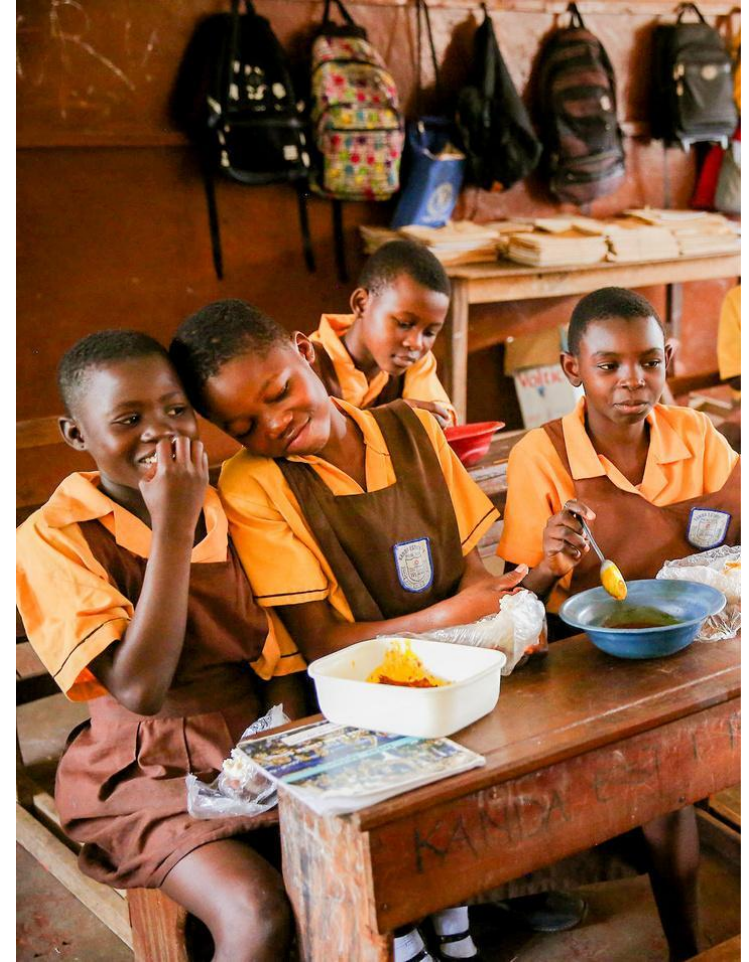
---

# Module Deux

COORDINATION DES INITIATIVES DE  
SANTÉ ET DE NUTRITION SCOLAIRES



Ce module met l'accent sur les stratégies de coordination entre les secteurs afin d'améliorer la mise en œuvre des interventions de santé à l'école.





# Donner vie au contenu : récits de praticiens



**Cara Endyke Doran**

*Directrice principale pour la santé, la nutrition, et l'eau, l'assainissement et l'hygiène (WASH)*

**Communautés mondiales**



**Ramsey Sosola**

*Spécialiste principal de l'éducation*

**USAID | Malawi**



**Bradford Strickland**

*Conseiller principal en éducation  
Bureau du développement durable*

**Bureau pour l'Afrique | USAID**

---

# Module Trois

OUTILS POUR ORIENTER LA CONCEPTION  
DES PROGRAMMES DE SANTÉ ET DE  
NUTRITION SCOLAIRES



Ce module guide les apprenants dans  
l'application de leurs connaissances à la  
conception, à la mise en œuvre et au suivi  
des programmes de santé scolaire.





**USAID**  
FROM THE AMERICAN PEOPLE



# CERTIFICATE

## Of Completion

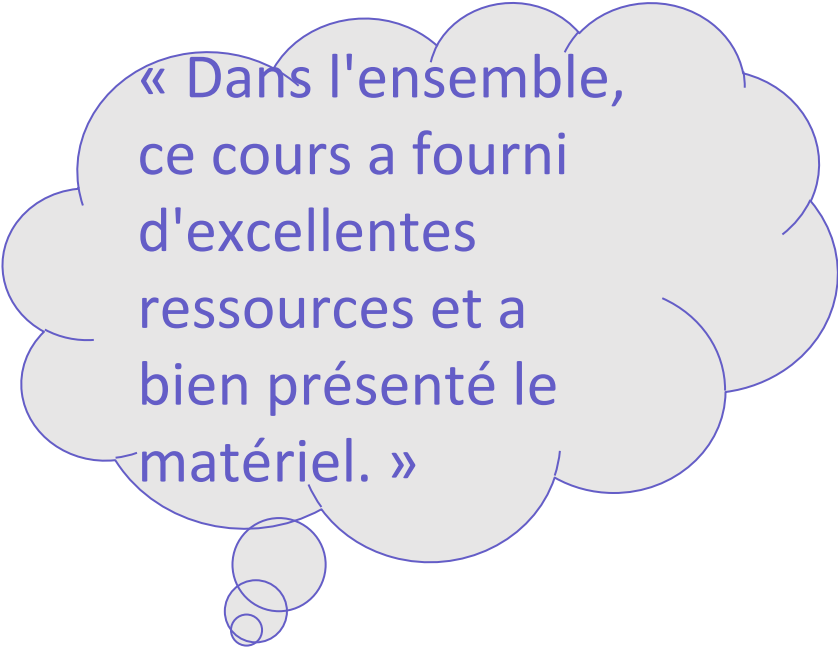
This certificate is proudly presented for honorable achievement to

# Your Name Here

To signify the successful completion of the 'School Health and Nutrition: From Principles to Practice' E-learning Course by the Child Health Task Force (CHTF).

07/11/2024

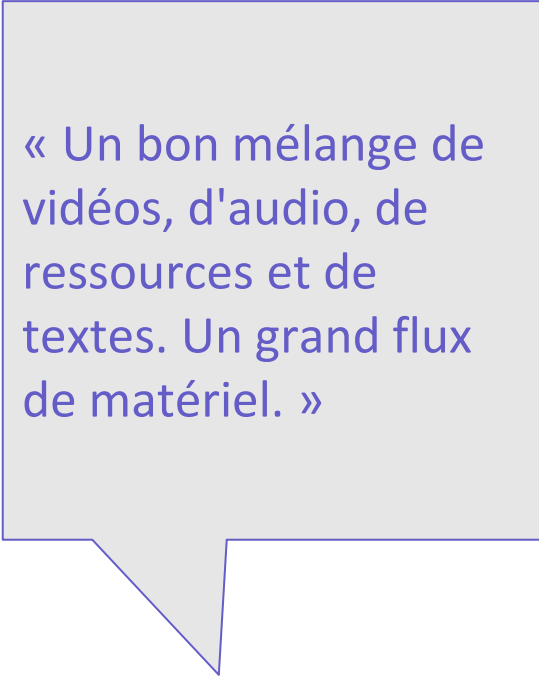
# Les participants au cours ont réagi de manière positive



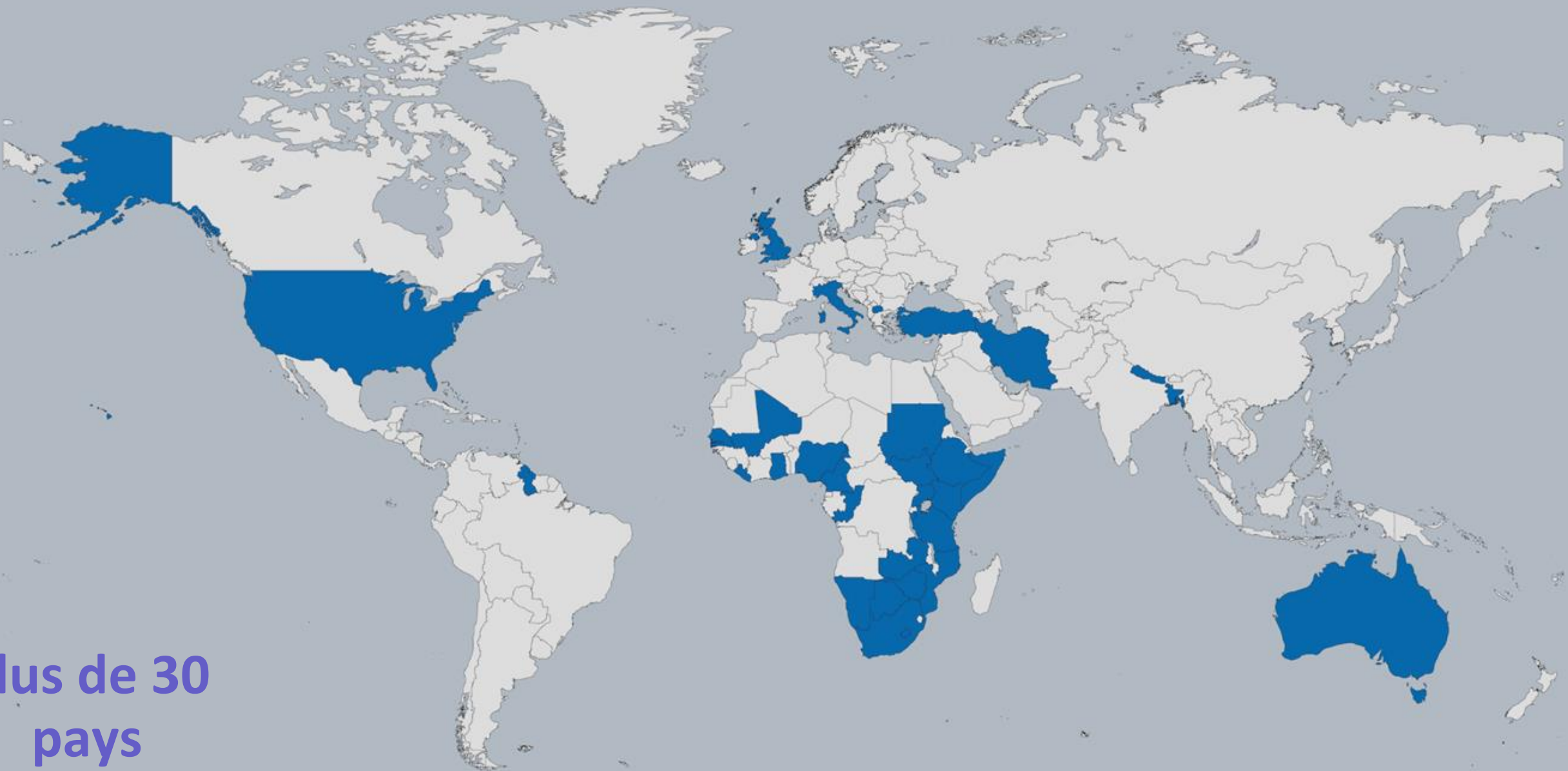
« Dans l'ensemble, ce cours a fourni d'excellentes ressources et a bien présenté le matériel. »



« 8/10 »

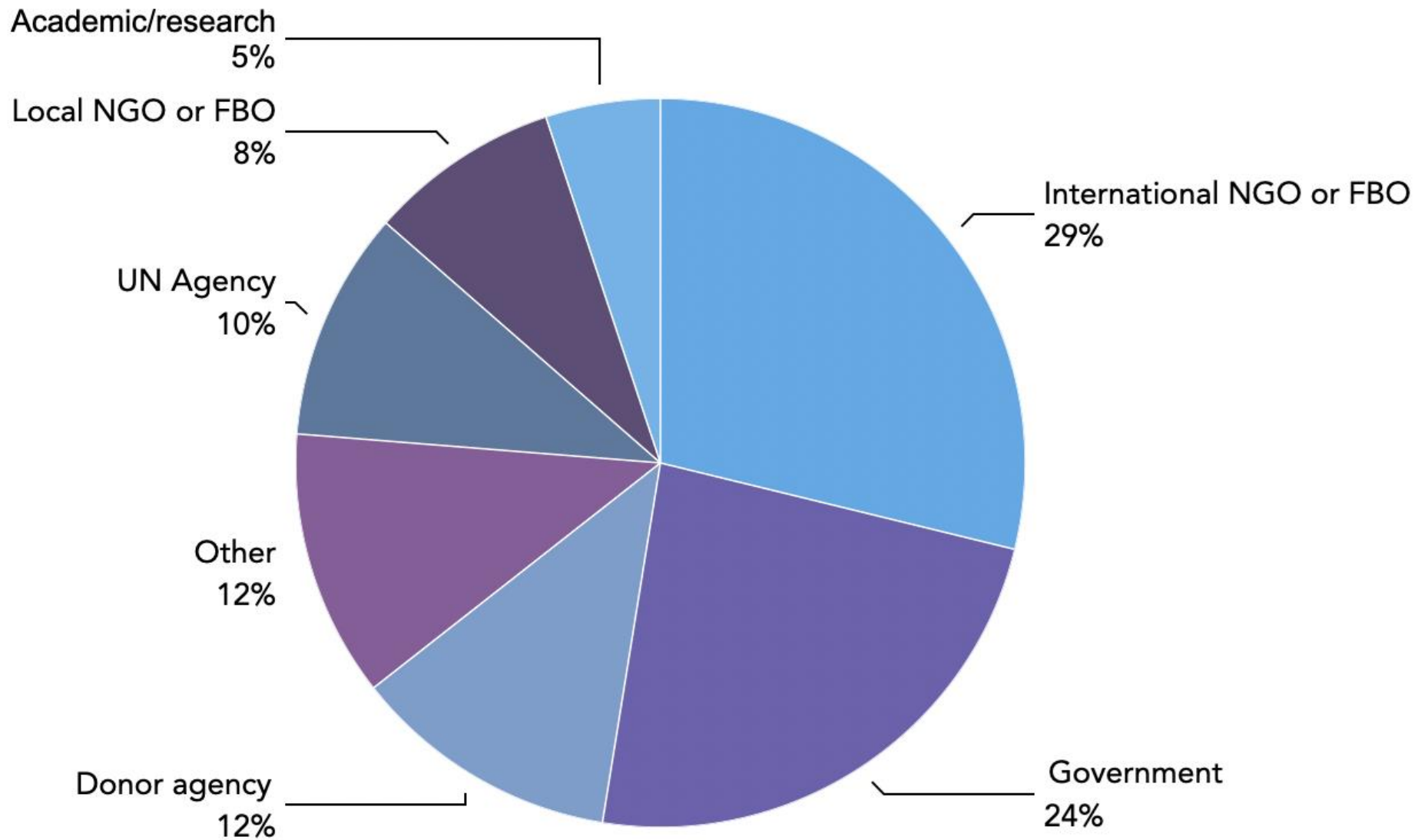


« Un bon mélange de vidéos, d'audio, de ressources et de textes. Un grand flux de matériel. »

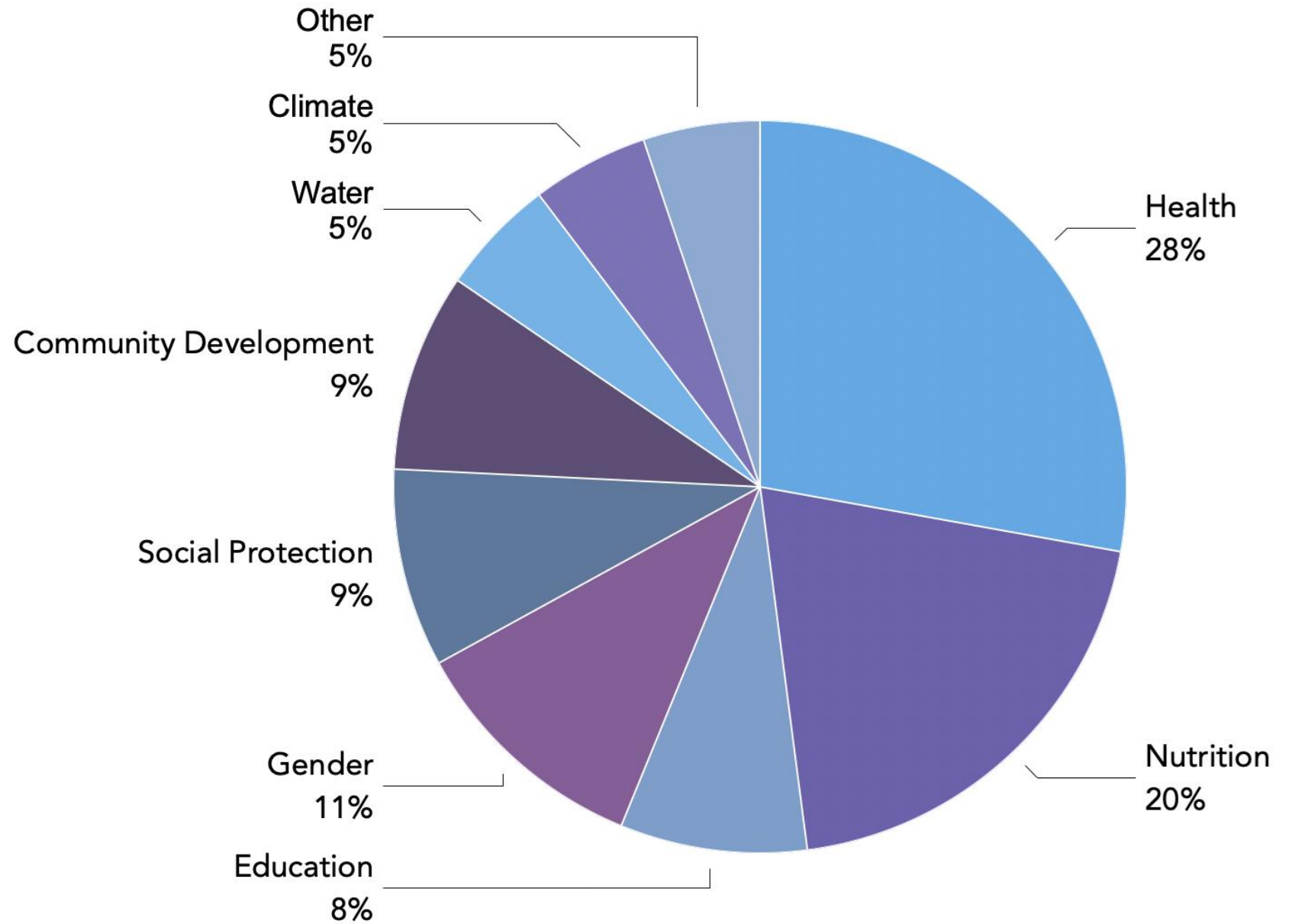


plus de 30  
pays

# Profil organisationnel des participants au cours



## Secteurs soutenus par les participants au cours





**Discussion informelle avec  
Denise O'Toole**



# Questions & réactions

# Rejoignez-nous



## Améliorez le cours d'apprentissage en ligne

Faites part de vos commentaires sur le cours en répondant à l'enquête de post-évaluation.



## Laissez votre empreinte sur le Pôle SNS

Proposez la candidature de votre organisation pour un « coup de projecteur » sur un praticien



## Contribuez au développement de la boîte à outils de micro-apprentissage de SNS

Proposez des sujets pour de nouvelles infographies et vidéos d'animation sur la santé scolaire



## Restez engagé auprès du Groupe de travail

Devenez membre du sous-groupe « Réinventer l'ensemble des soins » et rejoignez la liste de diffusion.





**NOUS REMERCIONS PARTICULIÈREMENT**



**USAID**  
FROM THE AMERICAN PEOPLE



Ce cours a été élaboré par le Groupe de travail sur la santé de l'enfant. Le Groupe de travail sur la santé de l'enfant est financé par l'USAID dans le cadre du projet MOMENTUM Routine Immunization Transformation and Equity. Il vise à générer et à partager des données probantes sur la manière de mettre en œuvre des programmes équitables, complets et intégrés qui se traduiront par de meilleurs résultats pour les enfants.